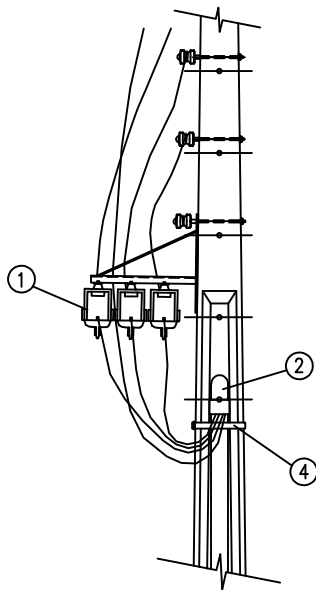


ELEVACION



DETALLE 1

REFERENCIAS

43-0091 ESPECIFICACIONES TECNICAS PARA CANALIZACION DE REDES SUBTERRANEAS DE MEDIA Y BAJA TENSION

EMPALME SUBTERRANEO ALIMENTADO DE RED AEREA
CON CRUCE DE CALZADA
DISPOSICION GENERAL

ACTUALIZACION DS08/2019	CSV	02-22	REVISO		DIBUJO	O.C.C.	PLANO N°
REVISION GENERAL	MRM	10-03	APROBO		PROYECTO	M.R.M.-R.G.C.	ES-02-N
MODIFICADO	FIRMA	FECHA	FECHA	07-2000	ESCALA	1:100	
CGE S.A.							LAMINA 1 DE 2

N O T A S

- 1.- El tipo, tamaño y de cámaras las definirá CGE SA de acuerdo a disposiciones Municipales y condiciones de terreno. (Ver planos LS-0C-11, LS-0C-12 y LS-0C-13).
- 2.- La instalación de los ductos en terreno será de acuerdo a planos ES-05-N.
La cantidad y tamaño de los ductos será lo señalado en proyecto y acorde a especificaciones indicadas punto 7.9 en RIC-04.
- 3.- La ubicación de los ductos deberá considerar las distancias establecidas de separación con los ductos de otros servicios. Además los ductos deberán protegerse con una capa de mortero de cemento de 10cm de espesor coloreado. Todo según lo señalado en DS08/2019, RIC-4.
- 4.- Los tramos de canalizaciones subterráneas deberán ser en línea recta
- 5.- En aquellos empalmes subterráneos que deban cruzar calzadas o calles, estas deberán consultar cámaras en ambos lados.
- 6.- Las especificaciones de la protección, conductores, ductos y cajas se indicarán en la hoja de norma ES-04-N.
- 7.- Los conductores trifásicos se identificarán según código de colores indicado en punto 5.32 y 5.33 del RIC-04
- 8.- Potencias y Protecciones acorde a tabla normalizada Anexo 1.3 RIC-01.

L I S T A D E M A T E R I A L E S

ITEM	CANT.		PLANO	CODIGO MATERIAL	DESCRIPCION	ITEM
	1ø	3ø				
1	1	3	-	-	SECCIONADOR FUSIBLE CON FUSIBLE NH	1
2	1	1	-	-	CURVA DE REDUCCION	2
3	10m	10m	-	-	DUCTO DE BAJADA (VER TABLA ES-04-N)	3
4	5m	5m	-	-	FLEJE BAND-IT CON HEBILLA 1/42	4
5	1	1	LS-0C-11	-	CAMARA DE ALBAÑILERIA DE LADRILLOS CON DRENAJE	5
6	-	-	-	-	DUCTO CALZADA VEREDA (VER TABLA ES-04-N)	6
7	-	-	-	-	DUCTO DE ACOMETIDA (VER TABLA ES-04-N)	7
8	-	-	-	-	EQUIPO DE MEDICION BT	8

**EMPALME SUBTERRANEO ALIMENTADO DE RED AEREA
CON CRUCE DE CALZADA
DISPOSICION GENERAL**

ACTUALIZACION DS08/2019	CVS	02-22	REVISO		DIBUJO	O.C.C.	PLANO N° ES-02-N
REVISION GENERAL	MRM	10-03	APROBO		PROYECTO	M.R.M.-R.G.C.	
MODIFICADO	FIRMA	FECHA	FECHA	07-2000	ESCALA	1:100	
CGE S.A.							LAMINA 2 DE 2