

DISPOSICIÓN GENERAL

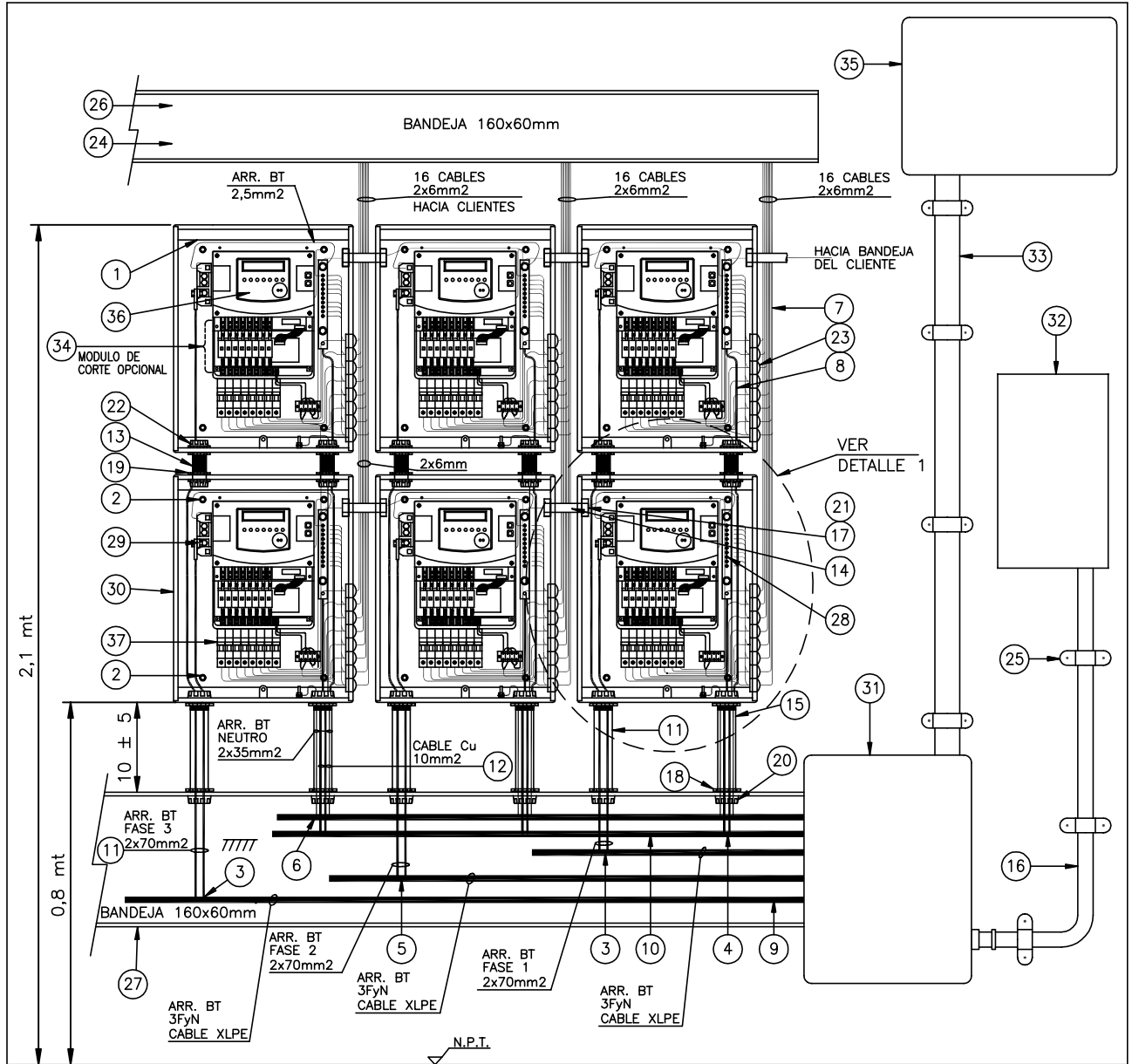
NOTA

- 1.- LA DISTRIBUCIÓN DE MEDIDORES AL INTERIOR DE LOS GABINETES DEBERÁ CONTEMPLAR UN 15 % DE ESPACIO DISPONIBLE PARA FUTUROS EMPALMES.
- 2.- CONDUCTORES Y DUCTOS, DEBERÁN CUMPLIR PUNTOS 7.12 DEL RIC N° 01.
- 3.- CÓDIGO COLORES: LOS CONDUCTORES TRIFÁSICOS SE INDICARÁN SEGÚN CÓDIGO DE COLORES INDICADO EN PUNTO 5.32 RIC-04:

CONDUCTOR DE LA FASE 1	AZUL
CONDUCTOR DE LA FASE 2	NEGRO
CONDUCTOR DE LA FASE 3	ROJO
CONDUCTOR DE NEUTRO Y TIERRA DE SERVICIO	BLANCO
CONDUCTOR DE PROTECCIÓN	VERDE O VERDE/AMARILLO

- 4.- SI LOS MEDIDORES ESTÁN INSTALADOS EN RECINTO INTERIOR, SE DEBERÁN CUMPLIR CON LAS ESPECIFICACIONES 7.8 DEL RIC-01, DETALLES EN ANEXO 1.5 RIC-01

EMPALME PARA EDIFICIOS CON MEDICION CONCENTRADA SOBRE 24 EMPALMES INSTALACION CONCENTRADORES							
ACTUALIZACION DS08/2019	CVS	11-22	REVISO		REVISO	JAPF	PLANO N° ECS-02-N
ACTUALIZACION DS08/2019	CVS	01-22	APROBO		REVISO	MRM-WMR	
MODIFICADO	FIRMA	FECHA	FECHA	04-2011	REVISO	NO	
CGE S.A.							LAMINA 1 DE 4



DISPOSICIÓN GENERAL

DETALLE DE CONEXIONES

NOTA:

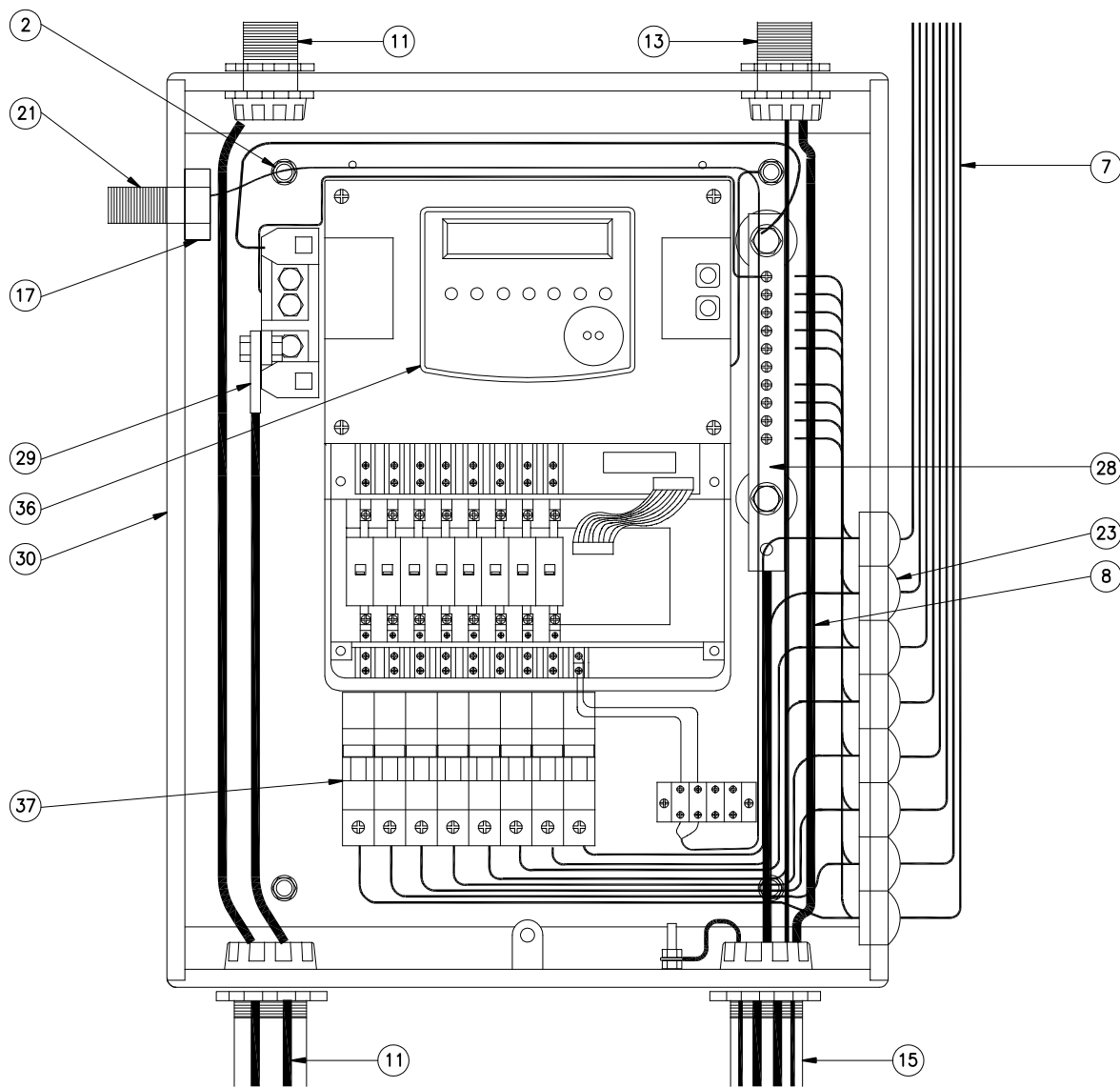
LA DISTRIBUCIÓN DE MEDIDORES AL INTERIOR DE LOS GABINETES DEBERÁ CONTEMPLAR UN 15 % DE ESPACIO DISPONIBLE PARA FUTUROS EMPALMES.

EMPALME PARA EDIFICIOS
CON MEDICION CONCENTRADA SOBRE 24 EMPALMES
INSTALACION CONCENTRADORES

ACTUALIZACION DS08/2019	CVS	11-22	REVISO		REVISO	JAPF	PLANO N° ECS-02-N
ACTUALIZACION DS08/2019	CVS	01-22	APROBO		REVISO	MRM-WMR	
MODIFICADO	FIRMA	FECHA	FECHA	04-2011	REVISO	NO	

CGE S.A.

LAMINA 2 DE 4



DETALLE "1"

EMPALME PARA EDIFICIOS
 CON MEDICION CONCENTRADA SOBRE 24 EMPALMES
 INSTALACION CONCENTRADORES

			REVISO		REVISO	JAPF	PLANO N°
ACTUALIZACION DS08/2019	CVS	01-22	APROBO		REVISO	MRM-WMR	ECS-02-N
MODIFICADO	FIRMA	FECHA	FECHA	04-2011	REVISO	NO	
CGE S.A.							LAMINA 3 DE 4

NOTAS

- 1.- LAS DIMENSIONES ESTAN EN mm, EXEPTO DONDE SE INDICA.
- 2.- TODAS LAS CAJAS METALICAS, CANALETAS DE ACOMETIDA Y CLIENTE DEBEN CONECTARSE AL CONDUCTOR DE PROTECCIÓN.
- 3.- EL ARRANQUE DEL EMPALME SE DEBE EJECUTAR DE ACUERDO A NORMA.
- 4.- EL LARGO DE LA BANDEJA ES VARIABLE DE ACUERDO A LA CANTIDAD DE MEDIDORES, SE DEFINE EN EL PROYECTO.
- 5.- CANALETA CORRESPONDE A LA PROPIEDAD DEL CLIENTE.
- 6.- CAJA CON COLECTOR DE DATOS PROVISTA POR EL PROVEEDOR DE LOS MEDIDORES CONCENTRADORES. EN CASO DE UTILIZAR COLECTOR DE DATOS AEREO REFERIRSE A NORMA.
- 7.- MODULO OPCIONAL PARA CORTE Y REPOSICIÓN APORTADO POR LA EMPRESA DISTRIBUIDORA.
- 8.- SECCION DE FASES DE ACUERDO A CANTIDAD DE EMPALMES. CONDUCTORES COBRE AISL. XLPE, FASES 240 mm² NEUTRO 240 mm², FASES 120 mm² NEUTRO 120 mm².
- 9.- EN EL PROYECTO SE DEFINE UBICACIONES FISICAS DE CAJAS.
- 10.- PARA EDIFICIOS DE MAS DE 15 PISOS.
- 11.- CANTIDAD DE MEDIDORES Y CAJAS DE MEDIDOR DE ACUERDO A PROYECTO.
- 12.- PLANO SE ACTUALIZA DE ACUERDO A PLIEGOS TÉCNICOS DS08/2019. PARA LOS TEMAS NO ABORDADOS EN LOS PLIEGOS SE DEBE CUMPLIR CON LO DISPUESTO EN ESTE PLANO.
- 13.- MATERIALES INDICADOS Y SUS CÓDIGOS SON PARA USO INTERNO DE CGE.

LISTA DE MATERIALES

ITEM	CANT	PLANO	CODIGO MATERIAL	DESCRIPCION	ITEM
1	1			PAPEL PRESAN 0,25 DE 640x800 mm2	1
2	4			TARUGO PLASTICO 8x40 mm	2
3	1			CONECTOR RECTO SUBT. Cu 240 mm2	3
4	2			CONECTOR RECTO SUBT. Cu 120 mm2	4
5	1			CONECTOR RECTO SUBT. Cu 70 mm2	5
6	1			CONECTOR RECTO SUBT. Cu 35 mm2	6
7	40			CABLE 2x6 mm2	7
8	25			CABLE Cu NYA NEUTRO 240 mm2 19H (VER NOTA 8)	8
9	15			CABLE Cu XLPE BT 240 mm2 61H FASES (VER NOTA 8)	9
10	5			CABLE Cu XLPE BT 120 mm2 37H (VER NOTA 8)	10
11	46			CABLE Cu XLPE BT 120 mm2 19H FASES (VER NOTA 8)	11
12	2			CABLE Cu SUBT. BT 10 mm2 7H (XLPE) TIERRA	12
13	1			HILO CORRIDO AC. GALV. DE 1"1/2 x 0,40 m	13
14	2			NIPLE AC. GALV. DE 1/2" x 1,0" HILO CORRIDO	14
15	1			HILO CORRIDO AC. GALV. DE 1/2" x 0,40 m	15
16	3			CAÑERIA AC. GALV. DE 1" ø	16
17	2			CONTRATUERCA LATON FUNDIDO 1/2"	17
18	4			CONTRATUERCA LATON FUNDIDO 1"1/2	18
19	4			CONTRATUERCA LATON FUNDIDO 1"	19
20	4			BOQUILLA LATON FUNDIDO 1/2"	20
21	4			BOQUILLA LATON FUNDIDO 1"1/2	21
22	4			BOQUILLA LATON FUNDIDO 1"	22
23	8			BOQUILLA CABLE PLANO 2x6 mm2	23
24	1			TAPA EXTREMO LEGRAND	24
25	-			ABRAZADERA ACERO GALV. 1" ø	25
26	1			BANDEJA LEGRAND 160x60 m/m (VER NOTA 5)	26
27	1			BANDEJA PORTACONDUCTOR 300x200x1,5 mm2 (VER NOTA 4)	27
28	1			REGLETA CONEXIÓN (BARRA NEUTRO)	28
29	1			BARRA CONEXIÓN FASES CON PERNO	29
30	-			CAJA MEDIDOR CONCENTRADOR (VER NOTA 11)	30
31	-			CAJA DISTRIBUCION EMPALME (VER NOTA 11)	31
32	1			CAJA COLECTOR DATOS (VER NOTA 6)	32
33	1			TUBERIA BAJADA EMPALME (VER NOTA 3)	33
34	1			MODULO CORTE Y REPOSICIÓN (VER NOTA 7)	34
35				CAJA DISTRIBUCION EMPALME (VER NOTA 10)	35
36	6			MEDIDORES CONCENTRADORES (VER NOTA 11)	36
37	-			TERMOMAGNETICOS MONOFASICOS	37

EMPALME PARA EDIFICIOS
CON MEDICION CONCENTRADA SOBRE 24 EMPALMES
INSTALACION CONCENTRADORES

ACTUALIZACION DS08/2019	CVS	01-22	REVISO		REVISO	JAPF	PLANO N°
MODIFICADO	FIRMA	FECHA	APROBO		REVISO	MRM-WMR	ECS-02-N
			FECHA	04-2011	REVISO	NO	
CGE S.A.							LAMINA 4 DE 4